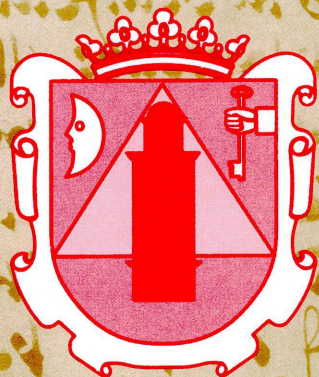


# Indentario Arquivo do Concello de Crecente

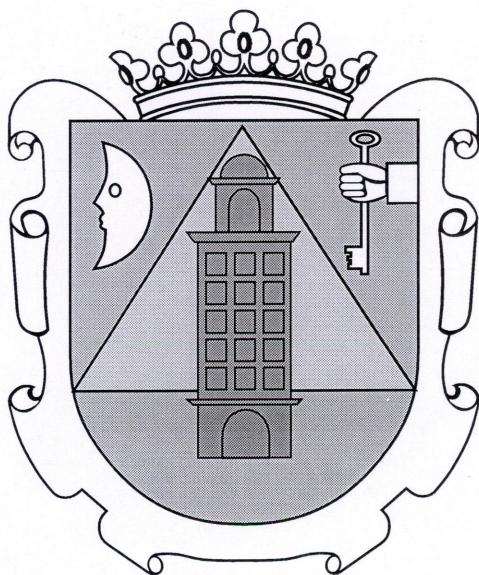
PATRIMONIO DOCUMENTAL DA  
PROVINCIA DE PONTEVEDRA Nº 15







# INVENTARIO ARQUIVO DO CONCELLO



# CRECENTE

PATRIMONIO DOCUMENTAL DA PROVINCIA DE PONTEVEDRA Nº 15

DIRECCIÓN

Miguel A. Pereira Figueroa

SERVICIO TÉCNICO DO PATRIMONIO DOCUMENTAL

Lourdes Pérez-Santamarina Feijóo

José Luis Castro Carpintero

TRABALLOS DE ORGANIZACIÓN

Juan Lorenzo García Sánchez

Jorge Vidal López

María del Coro Lomas Lara

Rosana Alonso Comesaña

REVISIÓN DE TEXTOS:

GABINETE LINGÜÍSTICO

Celia Soto Espiña

Ana Vicente Rivas

EDITA

Servicio de Publicacións

Deputación Provincial de Pontevedra

IMPRIME

GRÁFICAS DUHER, S.L.

Rúa de Villaverde, 7 - Pontevedra

ISBN: 84 - 8457 - 010 - x

D. LEGAL: PO - 105 / 00









## BREVE GUÍA

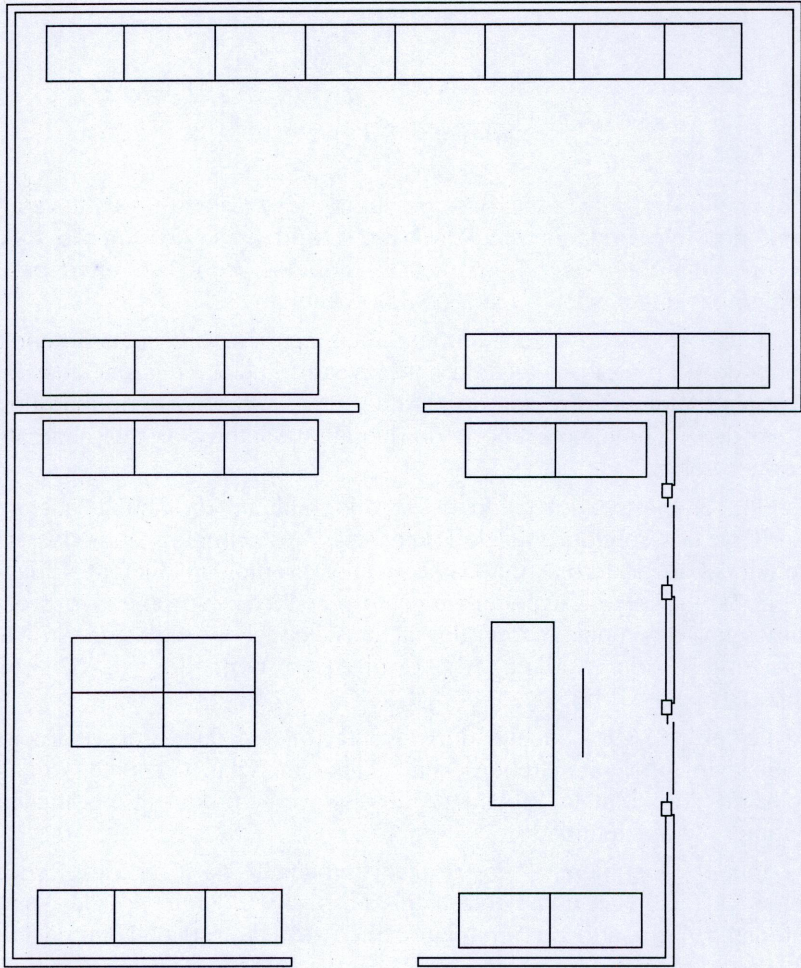
O concello de Crecente atópase no sueste da provincia de Pontevedra, a carón do río Miño, lindando con Portugal e coa provincia de Ourense. Ocupa unha superficie total de 54 kilómetros cadrados, con 136 entidades de poboación nas que residen ó redor de 3.500 habitantes.

No antigo réxime o actual término municipal de Crecente pertencía á provincia de Tui e estaba integrado en dúas xurisdiccións diferenciadas: a de Albeos, que incluía a parroquia do mesmo nome, con señorío do marqués da Sierra e a de Crecente, con señorío do duque de Soutomaior, que abarcaba o resto do territorio.

Dende 1834 estivo integrado no Partido Xudicial da Cañiza ata a súa desaparición e absorción polo de Pontearreas. Nos primeiros anos do século XIX funcionaban de forma irregular concellos propios en diferentes lugares, entre outros en Freixo, Filgueira, Crecente ou Albeos. No definitivo proceso constitucional de implantacións dos actuais concellos, rematado en 1836, xorden no Partido Xudicial da Cañiza os concellos de Crecente, A Cañiza, Covelo e Arbo.

Creado en 1836 o concello de Crecente, integra dende o seu inicio as parroquias de Ameixeira, Rebordechán, Filgueira, Vilar, Crecente, Angudes, Sendelle, Freixo, Quintela, Ribeira e Albeos, e non se producen modificacións importantes ata a actualidade.

Os fondos documentais do arquivo municipal de Crecente foron os primeiros en recibir un tratamento técnico específico dentro dos da comarca de Paradanta, por parte do Servicio Técnico do Patrimonio Documental da Deputación de Pontevedra no ano 1991. Dende entón leváronse a cabo varias reincorporacións documentais para a súa actualización e adaptación ó sistema proposta a nivel nacional para a organización de arquivos municipais. Neste proceso realizouse tamén a informatización dos seus instrumentos de descrición que permiten un axeitado manexo e accesibilidade á información contida neste arquivo.





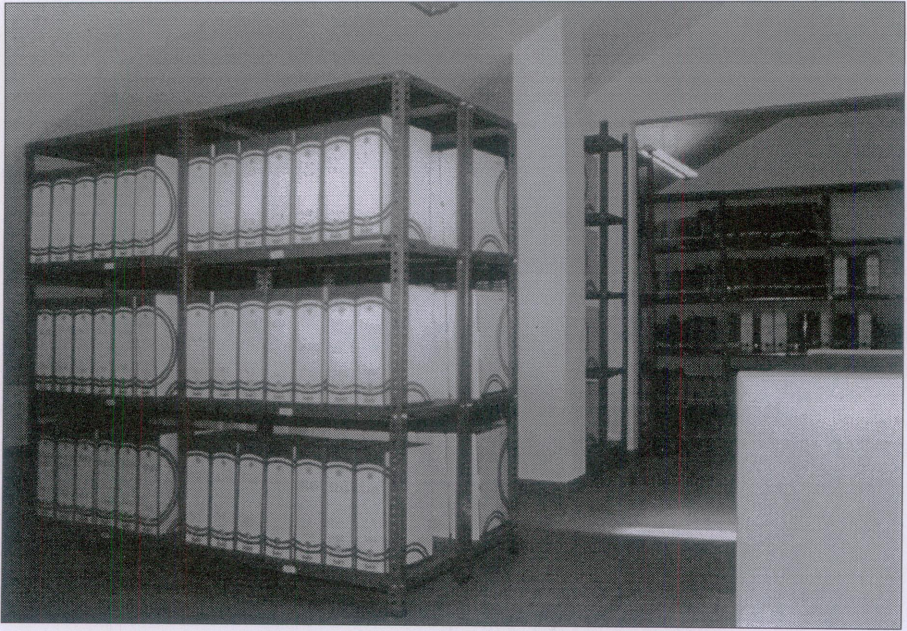
## O LOCAL

A actual casa do concello de Crecente resulta da reforma levada a cabo no ano 1950, na que se procedeu a derriba-la da anterior e levantar unha construción con baixo e planta, en pedra, que unificara as antigas casas do concello, a escola de nenos e a vivenda dos mestres. Logo realizaríanse reformas nos anos 1961 e 1979 e finalmente na década dos noventa; foi nesta última cando se rehabilitou e acondicionou o espacio existente baixo cuberta, ben comunicado coa primeira planta na que están as dependencias municipais, tanto administrativas coma a Alcaldía. Na planta baixa encóntrase hoxe a biblioteca municipal, o salón de sesión e o servicio de correos.

Na superficie baixo cuberta distribuíronse dúas zonas simétricas, a cada lado da escalinata de acceso, destinándose toda a zona dereita para o arquivo municipal. Resulta un local, distribuído en dúas salas intercomunicadas, cunha superficie total superior ós cincuenta metros cadrados. O local foi reformado na súa totalidade, dotado de medios de illamento térmico e con dous ventanais nun lateral que permiten a súa ventilación e iluminación natural regulada.

Procedeuse á instalación dos elementos necesarios para dispo-los fondos, cun total de 101 metros lineais de estantería, suficientes para o total do fondo e para posibles novas incorporacións; equipouse ademais con dúas mesas de consulta e o correspondente ficheiro metálico.







## A DOCUMENTACIÓN

A documentación padeceu as consecuencias das sucesivas reformas, realizándose traslados constatados no ano 1950 e levada ó desván, aínda sen acondicionar nos anos setenta; esto supuxo progresivas perdas documentais.

De tódolos xeitos, nas visitas realizadas polo Servicio Técnico do Patrimonio Documental nos anos 1986 e 1988, comprobábase, a pesar das deficiencias de conservación, a existencia dun elevado nivel de organización a cargo dun funcionario xa xubilado, así como a conservación nas propias oficinas dunha gran parte do fondo e incluso a realización dun inventario da mesma.

Sería no proceso da reforma da superficie baixo cuberta e do seu último traslado cando perdeu esta organización e derivou nun montón de expedientes e libros acumulados sen orde ningunha, o que dificultou enormemente o proceso de clasificación.

Consérvanse un total de 892 unidades de instalación en caixas de cartón ríxido. Na súa maior parte corresponde ó presente século, aínda que se atopan series abundantes do século pasado e incluso algunhas escrituras de censo e de compravenda dos anos 1694 a 1888.

Os órganos de goberno colexiados ven reflecti-las súas actuacións e decisións nas actas do Pleno, conservadas non sempre en bo estado dende 1843; faltan os anos 1836 a 1842, 1900 e de 1933 a 1935; as da Xunta Municipal conservadas corresponden ó período de 1901 a 1924 e as da Comisión Municipal Permanente están completas dende 1924, coa excepción do período 1932 a 1948 no que non existiu. Outras xuntas como as de Beneficencia ou Primeiro Ensino soamente contan con libros de actas e documentación do presente século.

A elaboración e xestión das contas municipais está documentada dende 1844, e poden encontrarse documentos referidos ás quintas dende 1898. O resto da documentación producida na xestión administrativa e dos distintos servicios municipais non ten testemuñas máis ca do século actual.

Como é habitual noutros arquivos consérvanse outros fondos documentais relacionados neste caso coa Mancomunidade do Condado, dende 1985, e coa do Paradanta, así como a documentación conservada do Xulgado de Paz.

O fondo documental municipal conta cunha completa gama de instrumentos de descrición, tanto en soporte tradicional coma informatizados, resultando un inventario descritivo, en fichas ou en rexistros informáticos, alcanzando os 4.874 rexistros.





## CADRO DE CLASIFICACIÓN





**1. GOBERNO****1.1. CONCELLO / PLENO**

Mancomunidades	1977-1993	1, 775
Constitución Concello	1979-1995	1, 774
Cargos municipais	1901-1998	1, 775
Expedientes sesións do Pleno	1925-1998	5-13, 623-624, 774-775
Libro de actas Pleno	1843-1981	1-5, 14-20
Mocións	1990-1995	776
Ordenanzas e regulamentos	1993	776

**1.2. ALCALDE**

Decretos. Resolucións	1954-1996	21, 777
Correspondencia Alcaldía	1991-1997	776
Certificacións e informes Alcaldía	1992-1993	776
Libro de resolucións da Alcaldía	1979-1991	777
Bandos / Edictos	1994	21, 777
Heráldica municipal	S/D	21
Expedientes Alcalde-Delegado		
Gobernativo	1918-1947	21
Expedientes de protocolo	1991	777

**1.3. COMISIÓN DE GOBERNO / PERMANENTE**

Libro de actas Comisión Permanente	1924-1980	22-25
Expedientes sesións Comisión Permanente	1962-1985	26
Libro de actas Comisión Gobierno	S/D	777
Expedientes sesións Comisión Gobierno	1985-1997	27, 625, 777-779

**1.4. COMISIÓN INFORMATIVAS E ESPECIALS**

Expedientes sesións Comisións Informativas	1990-1995	27, 626, 779
--	-----------	--------------

	DATAS	UNIDADES DE INSTALACION
--	-------	----------------------------

## 2. ADMINISTRACIÓN

### 2.1. SECRETARÍA

Memorias - Informes	1957-1998	28, 861
Certificaciones	1951-1990	28-32, 861
Correspondencia	1905-1999	33-87, 518, 618, 627, 864-892
Instancias	1903-1997	87-88, 153-159, 861-862

### 2.2. REXISTRO

Libro rexistro entrada de documentos	1949-1993	89-91, 860
Libro rexistro saída de documentos	1905-1994	92-95

### 2.3. PATRIMONIO

Inventarios de bens	1934-1989	96, 860
Escrituras de propiedade	1694-1979	622, 860
Arrendamentos	1965-1984	96
Compras	1959-1998	96, 860
Expropiacións	1928-1990	97-98
Alleamentos e cesións	1905-1998	96-97, 860
Desafectacións	1971	96
Montes	1899-1981	98
Deslindes	1889-1970	99

### 2.4. PERSOAL

#### 2.4.1. ADMINISTRACIÓN DE PERSOAL

Cadros de persoal	1964-1994	99, 629, 860
Expedientes persoal municipal	1885-1993	96, 99, 629, 860
Expedientes persoal sanitario	1903-1995	99, 860
Expedientes persoal contratado	1988-1996	100, 860
Convenios INEM. Cursos de Formación	1978-1997	100-101, 129, 630, 856-859
Nóminas. Retribucións	1946-1992	100, 102, 628-629
Axuda familiar	1956-1984	102, 629



	DATAS	UNIDADES DE INSTALACIÓN
<b>2.4.2. DISCIPLINA E CONTROL</b>		
Expedientes disciplinarios	1930-1949	102
<b>2.4.3. CLASES PASIVAS / S.S. / MUTUALIDADES MUNPAL</b>		
	1960-1993	103-104, 631, 856
Expedientes de pensións	1949-1986	103
Seguridade Social	1991	631
Asistencia sanitaria e farmacéutica	1965-1997	104, 856
<b>2.4.4. SELECCIÓN DE PERSOAL</b>		
Expedientes oposicións e concursos	1928-1998	105, 854-855
Solicitudes de emprego	1988-1989	855
<b>2.4.5. REPRESENTACIÓN DO PERSOAL</b>		
	1990	853
<b>2.5. SERVICIOS XURÍDICOS</b>		
	1888-1998	105-106, 129, 853
<b>2.6. CONTRATACIÓN</b>		
Expedientes de contratación	1937-1997	106, 851-853
Expedientes de concursos, poxas e concurso-poxa	1989-1997	850
Libro rexistro de plicas	1949-1972	107
Poxas de madeira	1934-1981	107-110, 632-635
Devolución de fianzas	1981-1996	106, 115, 850
<b>2.7. ARQUIVO</b>		
	1908-1993	110, 129, 132, 136
<b>3. SERVICIOS</b>		
<b>3.1. OBRAS E URBANISMO</b>		
<b>3.1.1. PLANEAMENTO</b>		
	1962-1996	110, 619-621, 844-846

	DATAS	UNIDADES DE INSTALACION
3.1.2. <i>PLANS PROVINCIAIS</i>	1954-1996	110-128, 636-639, 843-844
3.1.3. <i>OBRAS MUNICIPAIS</i>		
Subvencións	1912-1998	129-136, 825-831
Casa do concello	1936-1996	137, 832
Mercado	1936-1989	144, 638, 834
Edificios municipais	1960-1994	137, 843
Apertura e pavimentación de rúas, camiños e pontes	1872-1999	110-116, 118, 120-122, 125, 127-128, 129, 152, 636-638, 837-838
Matadoiro	1928-1993	120, 122, 125, 144, 639
Cemiterio	1916-1996	144, 832
Traída de augas	1970-1995	111-115, 118-125, 145-146, 148, 835-836
Rede de sumidoiros	1927-1998	111, 118, 122, 128, 147, 637, 838-841
Iluminación pública	1929-1996	111, 116, 118, 121-122, 127-128, 148, 638-639, 833
Instalacións deportivas	1973-1996	11, 115, 128, 149, 637-638, 833
Centros escolares	1929-1993	115, 150, 637, 834
Fontes e lavadoiros	1928-1994	114-116, 120, 125, 127, 150, 637, 834
Parques e xardíns	1992-1998	121, 638, 832

	DATAS	UNIDADES DE INSTALACION
Casas de cultura e biblioteca	1979-1996	120, 127, 151, 832
Centros de saúde	1951-1996	111, 113, 120-121, 151, 637, 842
Outras obras	1963-1996	112, 120-121, 126, 151-152, 186, 637, 639, 834-835
<i>3.1.4. OBRAS PARTICULARES</i>		
Licencias de obras a particulares	1948-1998	152-177, 186, 806-822
Licencias de obras a Telefónica	1946-1998	111, 178-179, 824
Licencias de obras a FENOSA	1966-1998	180-185, 822-823
Infraccións urbanísticas	1975-1998	186, 824-825
Declaracións de ruína	1962-1997	186, 824
<i>3.1.5. INDUSTRIAS</i>		
Libro rexistro de industrias	1965-1975	187
Actividades molestas, nocivas, insalubres e perigosas	1964-1992	152, 187-190, 848
Licencias de apertura de establecementos	1974-1996	190, 848-849
<i>3.2. SERVICIOS AGROPECUARIOS E INDUSTRIAIS</i>		
Expedientes actividades agropecuarias	1908-1996	190-191, 848
Expedientes de fomento turístico	1990-1993	136, 204
<i>3.3. ABASTECIMENTOS E CONSUMOS</i>		
<i>3.3.1. ABASTOS E CONSUMOS</i>		
	1949-1994	107, 192, 805
<i>3.3.2. MATADOIRO</i>		
	1960-1999	192, 805
<i>3.3.3. AUGA</i>		
	1981-1999	803-805



	DATAS	UNIDADES DE INSTALACION
<b>3.4. TRANSPORTES</b>		
Licencias de taxis	1998-1999	192, 802
<b>3.5. SEGURIDADE CIDADÁ</b>		
Policía municipal. Orde pública	1905-1988	193-194
Catástrofes. Protección Civil	1964-1994	129, 131, 193-194, 801
Multas e denuncias	1911-1999	194, 640, 801, 848
<b>3.6. SANIDADE</b>		
Xunta Local de Sanidade	1946-1961	195
Expedientes de sanidade	1960-1994	132, 160, 195, 847
Expedientes de sanidade animal	1949-1988	196-197
Saneamento e medio ambiente	1981-1998	136, 197, 847
<b>3.7. BENEFICENCIA E ASISTENCIA SOCIAL</b>		
Xunta Local de Beneficencia	1907-1972	198, 202
Expedientes de beneficencia	1951-1995	198-200, 847
Padróns de beneficencia	1950-1990	199
Asistencia social	1954-1993	129, 135-136, 200-202
<b>3.8. EDUCACIÓN</b>		
Xunta Municipal de Ensino	1883-1938	202
Expedientes de educación	1869-1996	203, 641, 847
<b>3.9. CULTURA</b>		
Expedientes actividades culturais	1944-1997	129-130, 132, 135-136, 204, 622, 800
Festas populares	1973-1999	136, 204, 642, 800-801
<b>3.10. DEPORTES</b>		
Expedientes actividades deportivas	1975-1993	130, 132, 135, 204, 643-644,

	DATAS	UNIDADES DE INSTALACION
		800
<b>3.11. POBOACIÓN</b>		
Padrón municipal de habitantes	1841-1992	205-249
Edificios e vivendas	1971-1990	220
<b>3.12. QUINTAS E MILICIAS</b>		
Expedientes de recrutamento	1898-1995	250-269
Censos de requisición militar	1944-1964	271
<b>3.13. ELECCIÓN</b>		
Censos electorais	1945-1997	272-279, 780-786
Expedientes de eleccións	1966-1997	280-281, 786-788
<b>4. FACENDA</b>		
<b>4.1. INTERVENCIÓN</b>		
<i>4.1.1. ASUNTOS XERAIS</i>		
Xunta Municipal de Asociados	1901-1924	282
Libro de decretos de ordenación de gastos	1981-1992	283-284
<i>4.1.2. PRESUPOSTOS ORDINARIOS</i>		
Expedientes de financiamento. Créditos	1971-1994	285, 772-773
Expediente xeral do presuposto	1844-1998	286-490, 646-756
Estatísticas pesupostarias	1962-1989	496, 618
<i>4.1.3. PRESUPOSTOS EXTRAORDINARIOS</i>		
Expediente xeral do presuposto	1950-1975	491-495
<i>4.1.4. PRESUPOSTOS DE INVERSIÓN</i>		
Expediente xeral do presuposto	1981-1982	496
<b>4.2. FINANCIACIÓN E TRIBUTACIÓN</b>		
<i>4.2.1. IMPOSTOS</i>		



	DATAS	UNIDADES DE INSTALACION
Xunta Pericial	1860-1976	497
Contribución territorial rústica	1847-1998	498-553, 757-765
Contribución territorial urbana	1894-1998	554-574, 766-767
Matrícula industrial / Licencia fiscal	1844-1997	575-579, 768
Rexistro fiscal de edificios e soares	1926-1959	580-595
Imposto de circulación de vehículos	1937-1998	596-600, 769-770
Expedientes de plusvalías	1990-1995	579
Contribucións usos e consumos	1973	602
Contribucións especiais	1973	602
<i>4.2.2. TAXAS</i>		
Ordenanzas Fiscais	1919-1973	603
Listas cobratorias	1943-1997	603-604, 770
<i>4.3. TESOURERÍA</i>		
<i>4.3.1. CAIXA</i>		
Actas de arqueo	1857-1996	605-607, 771
Libro de caixa	1907-1992	608-612, 772
Libro de inventarios e balances	1908-1982	613
<i>4.3.2. RECADACIÓN</i>		
Contas de recadación	1885-1995	614-615, 772
<i>4.3.3. CONTAS BANCARIAS</i>		
Libro de contas correntes	1931-1991	616-617



# INVENTARIO





CLASIFI.	Nº	TEXTO	DATAS
1.1.	1	Expedientes de constitución do Concello.	1979-1987
1.1.	1	Documentación sobre cargos municipais.	1901-1988
1.1.	1	Libros de actas de sesións do Pleno.	1870-1871
1.1.	2	Libros de actas de sesións do Pleno.	1872-1877
1.1.	3	Libros de actas de sesións do Pleno.	1878-1883
1.1.	4	Libros de actas de sesións do Pleno.	1884-1891
1.1.	5	Libros de actas de sesións do Pleno.	1892-1899
1.1.	5	Borradores de actas del Pleno.	1925-1931
1.1.	6	Borradores de actas del Pleno.	1950-1980
1.1.	7	Borradores de actas del Pleno.	1981-1983
1.1.	8	Borradores de actas del Pleno.	1984-1985
1.1.	9	Borradores de actas del Pleno.	1986-1987
1.1.	10	Borradores de actas del Pleno.	1988-1990
1.1.	11	Borradores de actas del Pleno.	1991
1.1.	11	Minutas de actas do Pleno.	1962-1974
1.1.	12	Minutas de actas do Pleno.	1975-1980
1.1.	12	Convocatorias de sesións.	1971-1981
1.1.	13	Convocatorias de sesións.	1982-1991
1.1.	14	Libros de actas de sesións do Pleno.	1843-1856
1.1.	15	Libros de actas de sesións do Pleno.	1857-1869
1.1.	16	Libros de actas de sesións do Pleno.	1901-1909
1.1.	17	Libros de actas de sesións do Pleno.	1909-1923
1.1.	18	Libros de actas de sesións do Pleno.	1923-1945
1.1.	19	Libros de actas de sesións do Pleno.	1945-1960
1.1.	20	Libros de actas de sesións do Pleno.	1960-1981
1.2.	21	Decretos e resolucións da Alcaldía.	1954-1993
1.2.	21	Bandos e edictos.	1956-1990
1.2.	21	Expediente sobre o escudo municipal.	S/D
1.2.	21	Nomeamentos de gardas xurados.	1918-1947
1.3.	22	Libros de actas de sesións da Comisión Permanente.	1924-1950
1.3.	23	Libros de actas de sesións da Comisión Permanente.	1950-1962
1.3.	24	Libros de actas de sesións da Comisión Permanente.	1962-1972
1.3.	25	Libros de actas de sesións da Comisión Permanente.	1973-1980
1.3.	26	Convocatorias de sesións da Comisión Permanente.	1978-1981
1.3.	26	Minutas de sesións da Comisión Permanente.	1962-1978
1.3.	26	Borradores actas da Comisión Permanente.	1978-1985
1.3.	27	Borradores actas da Comisión de Goberno.	1986-1991
1.4.	27	Convocatorias de sesións de Comisións Informativas.	1990-1991
2.1.	28	Informes.	1957-1979

CLASIFI.	Nº	TEXTO	DATAS
2.1.	28	Certificaci3ns.	1951-1969
2.1.	29	Certificaci3ns.	1970-1974
2.1.	30	Certificaci3ns.	1975-1977
2.1.	31	Certificaci3ns.	1978-1982
2.1.	32	Certificaci3ns.	1983-1990
2.1.	33	Correspondencia.	1905-1957
2.1.	34	Correspondencia.	1958
2.1.	35	Correspondencia.	1959-1960
2.1.	36	Correspondencia.	1961-1962
2.1.	37	Correspondencia.	1963
2.1.	38	Correspondencia.	1964
2.1.	39	Correspondencia.	1965
2.1.	40	Correspondencia.	1966
2.1.	41	Correspondencia.	1967
2.1.	42	Correspondencia.	1968
2.1.	43	Correspondencia.	1969
2.1.	44	Correspondencia.	1970
2.1.	45	Correspondencia.	1971
2.1.	46	Correspondencia.	1971
2.1.	47	Correspondencia.	1972
2.1.	48	Correspondencia.	1973
2.1.	49	Correspondencia.	1974
2.1.	50	Correspondencia.	1975
2.1.	51	Correspondencia.	1976
2.1.	52	Correspondencia.	1977
2.1.	53	Correspondencia.	1978
2.1.	54	Correspondencia.	1979
2.1.	55	Correspondencia.	1980
2.1.	56	Correspondencia.	1981
2.1.	57	Correspondencia.	1982
2.1.	58	Correspondencia.	1983
2.1.	59	Correspondencia.	1984
2.1.	60	Correspondencia.	1985
2.1.	61	Correspondencia.	1986
2.1.	62	Correspondencia.	1987
2.1.	63	Correspondencia.	1988
2.1.	64	Correspondencia.	1988
2.1.	65	Correspondencia.	1989
2.1.	66	Correspondencia.	1989



CLASIFI.	Nº	TEXTO	DATAS
2.1.	67	Correspondencia.	1990
2.1.	68	Correspondencia.	1990
2.1.	69	Correspondencia.	1990
2.1.	70	Correspondencia.	1991
2.1.	71	Correspondencia.	1991
2.1.	72	Correspondencia.	1991
2.1.	73	Correspondencia.	1991
2.1.	74	Correspondencia.	1992
2.1.	75	Correspondencia.	1992
2.1.	76	Correspondencia.	1992
2.1.	77	Correspondencia.	1992
2.1.	78	Correspondencia.	1993
2.1.	79	Correspondencia.	1993
2.1.	80	Correspondencia.	1993
2.1.	81	Correspondencia.	1993
2.1.	82	Correspondencia.	1994
2.1.	83	Correspondencia.	1994
2.1.	84	Correspondencia.	1994
2.1.	85	Correspondencia.	1994
2.1.	86	Correspondencia recibida por fax.	1990-1995
2.1.	87	Circulares FEMP ye FEGAMP.	1989-1992
2.1.	87	Instancias.	1992-1993
2.1.	88	Instancias.	1903-1987
2.2.	89	Libros de rexistro de entrada de documentos.	1949-1966
2.2.	90	Libros de rexistro de entrada de documentos.	1967-1984
2.2.	91	Libros de rexistro de entrada de documentos.	1989-1993
2.2.	92	Libros de rexistro de saída de documentos.	1905-1918
2.2.	93	Libros de rexistro de saída de documentos.	1918-1949
2.2.	94	Libros de rexistro de saída de documentos.	1950-1964
2.2.	95	Libros de rexistro de saída de documentos.	1967-1994
2.3.	96	Inventario de bens municipais.	1934-1980
2.3.	96	Expedientes de arrendamentos, compras, permutas, vendas, cesións.	1944-1990
2.3.	97	Expedientes de expropiacións.	1935-1990
2.3.	98	Expedientes de expropiacións.	1986-1990
2.3.	98	Documentación sobre montes.	1899-1981
2.3.	99	Expedientes de deslindes.	1889-1970
2.4.1.	99	Cadros de persoal e de funcionarios.	1976-1980
2.4.1.	99	Expedientes de persoal.	1885-1983

CLASIFI.	Nº	TEXTO	DATAS
2.4.1.	99	Expedientes de persoal sanitario.	1903-1983
2.4.1.	100	Expedientes persoal contratado.	1988-1992
2.4.1.	100	Persoal contratado en convenio INEM e cursos de formación.	1978-1993
2.4.1.	101	Persoal contratado en convenio INEM e cursos de formación.	1988-1993
2.4.1.	102	Documentación sobre retribucións.	1946-1987
2.4.1.	102	Documentación sobre gratificacións.	1961-1966
2.4.1.	102	Expedientes de axuda familiar a persoal municipal.	1956-1979
2.4.2.	102	Expedientes disciplinarios.	1930-1949
2.4.3.	103	Expedientes de subvención.	1949-1981
2.4.3.	103	Documentación MUNPAL.	1960-1966
2.4.3.	104	Documentación MUNPAL.	1967-1980
2.4.4.	105	Oposicións e concursos.	1928-1990
2.5.	105	Reclamacións e recursos xurídicos.	1888-1984
2.5.	106	Reclamacións e recursos xurídicos.	1900-1991
2.6.	106	Expedientes de contratación.	1937-1990
2.6.	106	Devolución de fianza.	1988
2.6.	107	Expedientes de concursos e poxas.	1949-1952
2.6.	107	Expedientes de poxas de madeiras.	1934-1951
2.6.	108	Expedientes de poxas de madeiras.	1953-1963
2.6.	109	Expedientes de poxas de madeiras.	1964-1969
2.6.	110	Expedientes de poxas de madeiras.	1970-1981
3.1.1.	110	Normas subsidiarias e planeamento territorial.	1962-1977
3.1.2.	110	Plans provinciais de obras (inclúe expedientes de obras).	1954-1977
3.1.2.	111	Plans provinciais de obras (inclúe expedientes de obras).	1971-1980
3.1.2.	112	Plans provinciais de obras (inclúe expedientes de obras).	1981-1983
3.1.2.	113	Plans provinciais de obras (inclúe expedientes de obras).	1983
3.1.2.	114	Plans provinciais de obras (inclúe expedientes de obras).	1984
3.1.2.	115	Plans provinciais de obras (inclúe expedientes de obras).	1985-1988
3.1.2.	116	Plans provinciais de obras (inclúe expedientes de obras).	1989-1991
3.1.2.	117	Plans provinciais de obras (inclúe expedientes de obras).	1990
3.1.2.	118	Plans provinciais de obras (inclúe expedientes de obras).	1990
3.1.2.	119	Plans provinciais de obras (inclúe expedientes de obras).	1991
3.1.2.	120	Plans provinciais de obras (inclúe expedientes de obras).	1991
3.1.2.	121	Plans provinciais de obras (inclúe expedientes de obras).	1992
3.1.2.	122	Plans provinciais de obras (inclúe expedientes de obras).	1992
3.1.2.	123	Plans provinciais de obras (inclúe expedientes de obras).	1992
3.1.2.	124	Plans provinciais de obras (inclúe expedientes de obras).	1993



CLASIFI.	Nº	TEXTO	DATAS
3.1.2.	125	Plans provinciais de obras (inclúe expedientes de obras).	1993
3.1.2.	126	Plans provinciais de obras (inclúe expedientes de obras).	1993
3.1.2.	127	Plans provinciais de obras (inclúe expedientes de obras).	1993
3.1.2.	128	Plans provinciais de obras (inclúe expedientes de obras).	1993
3.1.3.	129	Expedientes subvencións de obras e servicios.	1912-1990
3.1.3.	130	Expedientes subvencións de obras e servicios.	1989-1990
3.1.3.	131	Expedientes subvencións de obras e servicios.	1991
3.1.3.	132	Expedientes subvencións de obras e servicios.	1991
3.1.3.	133	Expedientes subvencións de obras e servicios.	1992
3.1.3.	134	Expedientes subvencións de obras e servicios.	1992
3.1.3.	135	Expedientes subvencións de obras e servicios.	1993
3.1.3.	136	Expedientes subvencións de obras e servicios.	1993
3.1.3.	137	Obras na casa do concello e edificios municipais.	1936-1982
3.1.3.	138	Obras en rúas, camiños e prazas.	1872-1972
3.1.3.	139	Obras en rúas, camiños e prazas.	1970-1979
3.1.3.	140	Obras en rúas, camiños e prazas.	1979-1983
3.1.3.	141	Obras en rúas, camiños e prazas.	1983-1987
3.1.3.	142	Obras en rúas, camiños e prazas.	1987-1988
3.1.3.	143	Obras en rúas, camiños e prazas.	1988-1991
3.1.3.	144	Obras en mercado e praza de abastos.	1936-1987
3.1.3.	144	Obras en matadoiro.	1928-1975
3.1.3.	144	Obra en cemiterios.	1916-1986
3.1.3.	145	Obras de traída de augas.	1970-1982
3.1.3.	146	Obras de traída de augas.	1983-1989
3.1.3.	147	Obras de saneamento e rede de sumidoiros.	1927-1991
3.1.3.	148	Obras de iluminación pública.	1929-1990
3.1.3.	149	Obras en instalacións deportivas.	1973-1992
3.1.3.	150	Obras en centros escolares.	1929-1992
3.1.3.	150	Obras de fontes e lavadoiros.	1928-1988
3.1.3.	151	Obras na casa de cultura.	1979
3.1.3.	151	Obras en centros de saúde e casa do médico.	1951-1988
3.1.3.	152	Outras obras ( Cuartel Garda Civil, miradoiro)	1963-1981
3.1.4.	152	Licencias de obras a particulares para reformas subvencionadas ( Mellora da vivenda rural ).	1976-1986
3.1.4.	153	Licencias de obras menores.	1971-1973
3.1.4.	154	Licencias de obras menores.	1974-1976
3.1.4.	155	Licencias de obras menores.	1977-1978
3.1.4.	156	Licencias de obras menores.	1978-1980
3.1.4.	157	Licencias de obras menores.	1981-1983



CLASIFI.	Nº	TEXTO	DATAS
3.1.4.	158	Licencias de obras menores.	1984-1986
3.1.4.	159	Licencias de obras menores.	1987-1989
3.1.4.	160	Licencias de obras maiores.	1948-1974
3.1.4.	161	Licencias de obras maiores.	1974-1976
3.1.4.	162	Licencias de obras maiores.	1977
3.1.4.	163	Licencias de obras maiores.	1978-1979
3.1.4.	164	Licencias de obras maiores.	1979-1980
3.1.4.	165	Licencias de obras maiores.	1980-1981
3.1.4.	166	Licencias de obras maiores.	1982-1983
3.1.4.	167	Licencias de obras maiores.	1984
3.1.4.	168	Licencias de obras maiores.	1985-1986
3.1.4.	169	Licencias de obras maiores.	1986-1987
3.1.4.	170	Licencias de obras maiores.	1988-1989
3.1.4.	171	Licencias de obras maiores.	1989-1990
3.1.4.	172	Licencias de obras maiores.	1990
3.1.4.	173	Licencias de obras maiores.	1991
3.1.4.	174	Licencias de obras maiores.	1992
3.1.4.	175	Licencias de obras maiores.	1992
3.1.4.	176	Licencias de obras maiores.	1993
3.1.4.	177	Licencias de obras maiores.	1993
3.1.4.	178	Documentación de obras de Telefónica.	1946-1994
3.1.4.	179	Licencias de obras de Telefónica.	1978-1993
3.1.4.	180	Licencias de obras a FENOSA.	1968-1981
3.1.4.	181	Licencias de obras a FENOSA.	1982-1985
3.1.4.	182	Licencias de obras a FENOSA.	1986-1990
3.1.4.	183	Licencias de obras a FENOSA.	1966-1992
3.1.4.	184	Estudio sobre o embalse de Sela.	S/D
3.1.4.	185	Licencias de obras a FENOSA.	1979-1992
3.1.4.	186	Obras en pasos a nivel e centros reemisores TV.	1981-1992
3.1.4.	186	Infraccións urbanísticas.	1975-1992
3.1.4.	186	Declaracións de ruína.	1962-1988
3.1.5.	187	Libro rexistro de actividades molestas.	1965-1975
3.1.5.	187	Licencias para actividades molestas.	1973-1991
3.1.5.	188	Licencias para actividades molestas.	1967-1989
3.1.5.	189	Licencias para actividades molestas.	1968-1982
3.1.5.	190	Licencias para actividades molestas.	1964-1976
3.1.5.	190	Licencias de apertura de establecementos.	1976-1992
3.2.	190	Documentación de servicios agropecuarios.	1943-1964
3.2.	191	Documentación de servicios agropecuarios.	1909-1992

CLASIFI.	Nº	TEXTO	DATAS
3.3.1.	192	Documentación sobre abastos, mercado e vendas ambulantes.	1953-1989
3.3.2.	192	Documentación sobre matadoiros.	1960-1982
3.4.	192	Documentación sobre licencias de taxis.	1970-1990
3.5.	193	Expedientes sobre orde pública e policía municipal.	1957-1986
3.5.	194	Expedientes sobre orde pública e policía municipal.	1905-1990
3.5.	194	Documentación sobre protección civil e catástrofes.	1964-1982
3.5.	194	Expedientes de multas e denuncias.	1911-1989
3.6.	195	Xunta Municipal de Sanidade.	1946-1961
3.6.	195	Expedientes de sanidade.	1960-1993
3.6.	196	Censos caninos e vacinacións de cans.	1949-1985
3.6.	197	Expedientes de sanidade animal.	1959-1988
3.6.	197	Documentación sobre saneamento e medio ambiente.	1981-1992
3.7.	198	Xuntas de Beneficencia.	1937-1972
3.7.	198	Recetas de beneficencia.	1987-1991
3.7.	199	Campañas de Nadal.	1951-1970
3.7.	199	Padróns de beneficencia.	1950-1990
3.7.	200	Expedientes de cotización á Seguridade social.	1963
3.7.	201	Documentación sobre asistencia social.	1954-1988
3.7.	202	Documentación sobre asistencia social.	1907-1993
3.8.	202	Xunta Municipal de Ensino.	1883-1938
3.8.	203	Expedientes de ensino.	1869-1977
3.9.	204	Expedientes de actividades culturais.	1944-1990
3.11.	205	Padrón municipal de habitantes.	1920-1955
3.11.	206	Padrón municipal de habitantes.	1956-1965
3.11.	207	Padrón municipal de habitantes.	1965
3.11.	208	Padrón municipal de habitantes.	1965
3.11.	209	Padrón municipal de habitantes.	1965
3.11.	210	Padrón municipal de habitantes.	1966-1975
3.11.	211	Padrón municipal de habitantes.	1975
3.11.	212	Padrón municipal de habitantes.	1975
3.11.	213	Padrón municipal de habitantes.	1975
3.11.	214	Padrón municipal de habitantes.	1975
3.11.	215	Padrón municipal de habitantes.	1975
3.11.	216	Padrón municipal de habitantes.	1975
3.11.	217	Padrón municipal de habitantes.	1976-1980
3.11.	218	Padrón municipal de habitantes.	1981-1985
3.11.	219	Padrón municipal de habitantes.	1986-1989
3.11.	220	Padrón municipal de habitantes.	1990-1992



CLASIFI.	Nº	TEXTO	DATAS
3.11.	220	Censos de viviendas.	1971-1990
3.11.	221	Libros de nacimentos e matrimonios.	1841-1856
3.11.	222	Padrón municipal de habitantes.	1945-1960
3.11.	223	Padrón municipal de habitantes.	1970
3.11.	224	Padrón municipal de habitantes.	1970
3.11.	225	Padrón municipal de habitantes.	1970
3.11.	226	Padrón municipal de habitantes.	1970
3.11.	227	Padrón municipal de habitantes.	1970
3.11.	228	Padrón municipal de habitantes.	1970
3.11.	229	Padrón municipal de habitantes.	1970
3.11.	230	Padrón municipal de habitantes.	1970
3.11.	231	Padrón municipal de habitantes.	1970
3.11.	232	Padrón municipal de habitantes.	1970
3.11.	233	Padrón municipal de habitantes.	1970
3.11.	234	Padrón municipal de habitantes.	1981
3.11.	235	Padrón municipal de habitantes.	1981
3.11.	236	Padrón municipal de habitantes.	1981
3.11.	237	Padrón municipal de habitantes.	1981
3.11.	238	Padrón municipal de habitantes.	1981
3.11.	239	Padrón municipal de habitantes.	1981
3.11.	240	Padrón municipal de habitantes.	1981
3.11.	241	Padrón municipal de habitantes.	1981
3.11.	242	Padrón municipal de habitantes.	1986
3.11.	243	Padrón municipal de habitantes.	1986
3.11.	244	Padrón municipal de habitantes.	1986
3.11.	245	Padrón municipal de habitantes.	1986
3.11.	246	Padrón municipal de habitantes.	1986
3.11.	247	Padrón municipal de habitantes.	1986
3.11.	248	Padrón municipal de habitantes.	1986
3.11.	249	Padrón municipal de habitantes.	1986
3.12.	250	Expedientes de reemprazos.	1898-1911
3.12.	251	Expedientes de reemprazos.	1912-1916
3.12.	252	Expedientes de reemprazos.	1916-1922
3.12.	253	Expedientes de reemprazos.	1923-1927
3.12.	254	Expedientes de reemprazos.	1928-1932
3.12.	255	Expedientes de reemprazos.	1933-1943
3.12.	256	Expedientes de reemprazos.	1944-1948
3.12.	257	Expedientes de reemprazos.	1949-1951
3.12.	258	Expedientes de reemprazos.	1952-1955



CLASIFI.	Nº	TEXTO	DATAS
3.12.	259	Expedientes de reemprazos.	1956-1960
3.12.	260	Expedientes de reemprazos.	1961-1965
3.12.	261	Expedientes de reemprazos.	1966-1969
3.12.	262	Expedientes de reemprazos.	1970-1973
3.12.	263	Expedientes de reemprazos.	1974-1979
3.12.	264	Expedientes de reemprazos.	1980-1987
3.12.	265	Expedientes de reemprazos.	1988-1993
3.12.	266	Expedientes de reemprazos.	1994-1995
3.12.	267	Documentación sobre quintas.	1951-1988
3.12.	268	Libro rexistro de chamadas.	1956-1986
3.12.	269	Documentación sobre prórrogas.	1970-1987
3.12.	270	Cartillas militares.	S/D
3.12.	271	Censos de requisición militar.	1944-1964
3.13.	272	Censos electorais.	1945-1977
3.13.	273	Censos electorais.	1978-1982
3.13.	274	Censos electorais.	1985-1987
3.13.	275	Censos electorais.	1987-1988
3.13.	276	Censos electorais.	1989-1990
3.13.	277	Censos electorais.	1991-1992
3.13.	278	Censos electorais.	1993-1994
3.13.	279	Censos electorais.	1995
3.13.	280	Expedientes de eleccións.	1966-1983
3.13.	281	Expedientes de eleccións.	1985-1989
4.1.1.	282	Xunta Municipal de Asociados.	1899-1924
4.1.1.	283	Libros de decretos de ordenación de gastos.	1981-1989
4.1.1.	284	Libros de decretos de ordenación de gastos.	1989-1992
4.1.2.	285	Expedientes de financiamento. Préstamos.	1979-1992
4.1.2.	286	Expediente xeral do presuposto ordinario.	1844-1864
4.1.2.	287	Expediente xeral do presuposto ordinario.	1865-1878
4.1.2.	288	Expediente xeral do presuposto ordinario.	1879-1886
4.1.2.	289	Expediente xeral do presuposto ordinario.	1887-1893
4.1.2.	290	Expediente xeral do presuposto ordinario.	1894-1900
4.1.2.	291	Expediente xeral do presuposto ordinario.	1901-1909
4.1.2.	292	Expediente xeral do presuposto ordinario.	1901-1909
4.1.2.	293	Expediente xeral do presuposto ordinario.	1902-1909
4.1.2.	294	Expediente xeral do presuposto ordinario.	1910-1921
4.1.2.	295	Expediente xeral do presuposto ordinario.	1911-1919
4.1.2.	296	Expediente xeral do presuposto ordinario.	1910-1919
4.1.2.	297	Expediente xeral do presuposto ordinario.	1921-1923

CLASIFI.	Nº	TEXTO	DATAS
4.1.2.	298	Expediente xeral do presuposto ordinario.	1923-1925
4.1.2.	299	Expediente xeral do presuposto ordinario.	1925-1926
4.1.2.	300	Expediente xeral do presuposto ordinario.	1927-1928
4.1.2.	301	Expediente xeral do presuposto ordinario.	1928-1929
4.1.2.	302	Expediente xeral do presuposto ordinario.	1929-1930
4.1.2.	303	Expediente xeral do presuposto ordinario.	1922-1930
4.1.2.	304	Expediente xeral do presuposto ordinario.	1923-1930
4.1.2.	305	Expediente xeral do presuposto ordinario.	1926
4.1.2.	306	Expediente xeral do presuposto ordinario.	1927
4.1.2.	307	Expediente xeral do presuposto ordinario.	1929
4.1.2.	308	Expediente xeral do presuposto ordinario.	1930
4.1.2.	309	Expediente xeral do presuposto ordinario.	1926
4.1.2.	310	Expediente xeral do presuposto ordinario.	1927
4.1.2.	311	Expediente xeral do presuposto ordinario.	1929
4.1.2.	312	Expediente xeral do presuposto ordinario.	1930
4.1.2.	313	Expediente xeral do presuposto ordinario.	1931-1932
4.1.2.	314	Expediente xeral do presuposto ordinario.	1932-1933
4.1.2.	315	Expediente xeral do presuposto ordinario.	1934
4.1.2.	316	Expediente xeral do presuposto ordinario.	1935-1936
4.1.2.	317	Expediente xeral do presuposto ordinario.	1936-1937
4.1.2.	318	Expediente xeral do presuposto ordinario.	1938-1939
4.1.2.	319	Expediente xeral do presuposto ordinario.	1939-1941
4.1.2.	320	Expediente xeral do presuposto ordinario.	1936-1938
4.1.2.	321	Expediente xeral do presuposto ordinario.	1931-1941
4.1.2.	322	Expediente xeral do presuposto ordinario.	1942
4.1.2.	323	Expediente xeral do presuposto ordinario.	1943
4.1.2.	324	Expediente xeral do presuposto ordinario.	1944
4.1.2.	325	Expediente xeral do presuposto ordinario.	1944
4.1.2.	326	Expediente xeral do presuposto ordinario.	1945
4.1.2.	327	Expediente xeral do presuposto ordinario.	1946
4.1.2.	328	Expediente xeral do presuposto ordinario.	1947
4.1.2.	329	Expediente xeral do presuposto ordinario.	1948
4.1.2.	330	Expediente xeral do presuposto ordinario.	1948-1949
4.1.2.	331	Expediente xeral do presuposto ordinario.	1949
4.1.2.	332	Expediente xeral do presuposto ordinario.	1947-1949
4.1.2.	333	Expediente xeral do presuposto ordinario.	1943
4.1.2.	334	Expediente xeral do presuposto ordinario.	1944
4.1.2.	335	Expediente xeral do presuposto ordinario.	1945
4.1.2.	336	Expediente xeral do presuposto ordinario.	1946



CLASIFI.	Nº	TEXTO	DATAS
4.1.2.	337	Expediente xeral do presuposto ordinario.	1949
4.1.2.	338	Expediente xeral do presuposto ordinario.	1943
4.1.2.	339	Expediente xeral do presuposto ordinario.	1944
4.1.2.	340	Expediente xeral do presuposto ordinario.	1945
4.1.2.	341	Expediente xeral do presuposto ordinario.	1946
4.1.2.	342	Expediente xeral do presuposto ordinario.	1949
4.1.2.	343	Expediente xeral do presuposto ordinario.	1950
4.1.2.	344	Expediente xeral do presuposto ordinario.	1950
4.1.2.	345	Expediente xeral do presuposto ordinario.	1951
4.1.2.	346	Expediente xeral do presuposto ordinario.	1951
4.1.2.	348	Expediente xeral do presuposto ordinario.	1953
4.1.2.	349	Expediente xeral do presuposto ordinario.	1954
4.1.2.	350	Expediente xeral do presuposto ordinario.	1955
4.1.2.	351	Expediente xeral do presuposto ordinario.	1956
4.1.2.	352	Expediente xeral do presuposto ordinario.	1957
4.1.2.	353	Expediente xeral do presuposto ordinario.	1957-1958
4.1.2.	354	Expediente xeral do presuposto ordinario.	1958
4.1.2.	355	Expediente xeral do presuposto ordinario.	1959
4.1.2.	356	Libro diario de intervención de ingresos.	1950
4.1.2.	357	Libro diario de intervención de pagamentos.	1952
4.1.2.	358	Libro diario de intervención de ingresos.	1952
4.1.2.	359	Libro diario de intervención de pagamentos.	1953
4.1.2.	360	Libro diario de intervención de ingresos.	1953
4.1.2.	361	Libro diario de intervención de pagamentos.	1954
4.1.2.	362	Libro diario de intervención de ingresos.	1954
4.1.2.	363	Libro diario de intervención de pagamentos.	1955
4.1.2.	364	Libro diario de intervención de ingresos.	1955
4.1.2.	365	Libro diario de intervención de pagamentos.	1956
4.1.2.	366	Libro diario de intervención de ingresos.	1956
4.1.2.	367	Libro diario de intervención de pagamentos.	1957
4.1.2.	368	Libro diario de intervención de pagamentos.	1957
4.1.2.	369	Libro diario de intervención de ingresos.	1957
4.1.2.	370	Libro diario de intervención de pagamentos.	1958
4.1.2.	371	Libro diario de intervención de ingresos.	1958
4.1.2.	372	Libro diario de intervención de ingresos.	1958
4.1.2.	373	Expediente xeral do presuposto ordinario.	1960
4.1.2.	374	Expediente xeral do presuposto ordinario.	1961
4.1.2.	375	Expediente xeral do presuposto ordinario.	1961
4.1.2.	376	Expediente xeral do presuposto ordinario.	1962



CLASIFI.	Nº	TEXTO	DATAS
4.1.2.	377	Expediente xeral do presuposto ordinario.	1962
4.1.2.	378	Expediente xeral do presuposto ordinario.	1963
4.1.2.	379	Expediente xeral do presuposto ordinario.	1963
4.1.2.	380	Expediente xeral do presuposto ordinario.	1963
4.1.2.	381	Expediente xeral do presuposto ordinario.	1964
4.1.2.	382	Expediente xeral do presuposto ordinario.	1964
4.1.2.	383	Expediente xeral do presuposto ordinario.	1964
4.1.2.	384	Expediente xeral do presuposto ordinario.	1965
4.1.2.	385	Expediente xeral do presuposto ordinario.	1965
4.1.2.	386	Expediente xeral do presuposto ordinario.	1965
4.1.2.	387	Expediente xeral do presuposto ordinario.	1966
4.1.2.	388	Expediente xeral do presuposto ordinario.	1966
4.1.2.	389	Expediente xeral do presuposto ordinario.	1966
4.1.2.	390	Expediente xeral do presuposto ordinario.	1967
4.1.2.	391	Expediente xeral do presuposto ordinario.	1967
4.1.2.	392	Expediente xeral do presuposto ordinario.	1967
4.1.2.	393	Expediente xeral do presuposto ordinario.	1968
4.1.2.	394	Expediente xeral do presuposto ordinario.	1968
4.1.2.	395	Expediente xeral do presuposto ordinario.	1968
4.1.2.	396	Expediente xeral do presuposto ordinario.	1969
4.1.2.	397	Expediente xeral do presuposto ordinario.	1969
4.1.2.	398	Expediente xeral do presuposto ordinario.	1969
4.1.2.	399	Expediente xeral do presuposto ordinario.	1970
4.1.2.	400	Expediente xeral do presuposto ordinario.	1970
4.1.2.	401	Expediente xeral do presuposto ordinario.	1970
4.1.2.	402	Expediente xeral do presuposto ordinario.	1971
4.1.2.	403	Expediente xeral do presuposto ordinario.	1971
4.1.2.	404	Expediente xeral do presuposto ordinario.	1971
4.1.2.	405	Expediente xeral do presuposto ordinario.	1972
4.1.2.	406	Expediente xeral do presuposto ordinario.	1972
4.1.2.	407	Expediente xeral do presuposto ordinario.	1972
4.1.2.	408	Expediente xeral do presuposto ordinario.	1973
4.1.2.	409	Expediente xeral do presuposto ordinario.	1973
4.1.2.	410	Expediente xeral do presuposto ordinario.	1973
4.1.2.	411	Expediente xeral do presuposto ordinario.	1974
4.1.2.	412	Expediente xeral do presuposto ordinario.	1974
4.1.2.	413	Expediente xeral do presuposto ordinario.	1974
4.1.2.	414	Expediente xeral do presuposto ordinario.	1975
4.1.2.	415	Expediente xeral do presuposto ordinario.	1975

CLASIFI.	Nº	TEXTO	DATAS
4.1.2.	416	Expediente xeral do presuposto ordinario.	1975
4.1.2.	417	Expediente xeral do presuposto ordinario.	1976
4.1.2.	418	Expediente xeral do presuposto ordinario.	1976
4.1.2.	419	Expediente xeral do presuposto ordinario.	1976
4.1.2.	420	Expediente xeral do presuposto ordinario.	1976
4.1.2.	421	Expediente xeral do presuposto ordinario.	1977
4.1.2.	422	Expediente xeral do presuposto ordinario.	1977
4.1.2.	423	Expediente xeral do presuposto ordinario.	1977
4.1.2.	424	Expediente xeral do presuposto ordinario.	1978
4.1.2.	425	Expediente xeral do presuposto ordinario.	1978
4.1.2.	426	Expediente xeral do presuposto ordinario.	1978
4.1.2.	427	Expediente xeral do presuposto ordinario.	1979
4.1.2.	428	Expediente xeral do presuposto ordinario.	1979
4.1.2.	429	Expediente xeral do presuposto ordinario.	1979
4.1.2.	430	Expediente xeral do presuposto ordinario.	1980
4.1.2.	431	Expediente xeral do presuposto ordinario.	1980
4.1.2.	432	Expediente xeral do presuposto ordinario.	1980
4.1.2.	433	Expediente xeral do presuposto ordinario.	1980
4.1.2.	434	Expediente xeral do presuposto ordinario.	1981
4.1.2.	435	Expediente xeral do presuposto ordinario.	1981
4.1.2.	436	Expediente xeral do presuposto ordinario.	1981
4.1.2.	437	Expediente xeral do presuposto ordinario.	1981
4.1.2.	438	Expediente xeral do presuposto ordinario.	1982
4.1.2.	439	Expediente xeral do presuposto ordinario.	1982
4.1.2.	440	Expediente xeral do presuposto ordinario.	1982
4.1.2.	441	Expediente xeral do presuposto ordinario.	1982
4.1.2.	442	Expediente xeral do presuposto ordinario.	1983
4.1.2.	443	Expediente xeral do presuposto ordinario.	1983
4.1.2.	444	Expediente xeral do presuposto ordinario.	1983
4.1.2.	445	Expediente xeral do presuposto ordinario.	1984
4.1.2.	446	Expediente xeral do presuposto ordinario.	1984
4.1.2.	447	Expediente xeral do presuposto ordinario.	1984
4.1.2.	448	Expediente xeral do presuposto ordinario.	1985
4.1.2.	449	Expediente xeral do presuposto ordinario.	1985
4.1.2.	450	Expediente xeral do presuposto ordinario.	1985
4.1.2.	451	Expediente xeral do presuposto ordinario.	1986
4.1.2.	452	Expediente xeral do presuposto ordinario.	1986
4.1.2.	453	Expediente xeral do presuposto ordinario.	1986
4.1.2.	454	Expediente xeral do presuposto ordinario.	1987



CLASIFI.	Nº	TEXTO	DATAS
4.1.2.	455	Expediente xeral do presuposto ordinario.	1987
4.1.2.	456	Expediente xeral do presuposto ordinario.	1987
4.1.2.	457	Expediente xeral do presuposto ordinario.	1988
4.1.2.	458	Expediente xeral do presuposto ordinario.	1988
4.1.2.	459	Expediente xeral do presuposto ordinario.	1988
4.1.2.	460	Expediente xeral do presuposto ordinario.	1988
4.1.2.	461	Expediente xeral do presuposto ordinario.	1989
4.1.2.	462	Expediente xeral do presuposto ordinario.	1989
4.1.2.	463	Expediente xeral do presuposto ordinario.	1989
4.1.2.	464	Expediente xeral do presuposto ordinario.	1989
4.1.2.	465	Expediente xeral do presuposto ordinario.	1990
4.1.2.	466	Expediente xeral do presuposto ordinario.	1990
4.1.2.	467	Expediente xeral do presuposto ordinario.	1990
4.1.2.	468	Expediente xeral do presuposto ordinario.	1991
4.1.2.	469	Expediente xeral do presuposto ordinario.	1991
4.1.2.	470	Expediente xeral do presuposto ordinario.	1991
4.1.2.	471	Expediente xeral do presuposto ordinario.	1991
4.1.2.	472	Expediente xeral do presuposto ordinario.	1991
4.1.2.	473	Expediente xeral do presuposto ordinario.	1992
4.1.2.	474	Expediente xeral do presuposto ordinario.	1992
4.1.2.	475	Expediente xeral do presuposto ordinario.	1992
4.1.2.	476	Expediente xeral do presuposto ordinario.	1992
4.1.2.	477	Expediente xeral do presuposto ordinario.	1993
4.1.2.	478	Expediente xeral do presuposto ordinario.	1993
4.1.2.	479	Expediente xeral do presuposto ordinario.	1993
4.1.2.	480	Expediente xeral do presuposto ordinario.	1993
4.1.2.	481	Expediente xeral do presuposto ordinario.	1993
4.1.2.	482	Expediente xeral do presuposto ordinario.	1993
4.1.2.	483	Expediente xeral do presuposto ordinario.	1993
4.1.2.	484	Expediente xeral do presuposto ordinario.	1993
4.1.2.	485	Expediente xeral do presuposto ordinario.	1993
4.1.2.	486	Expediente xeral do presuposto ordinario.	1994
4.1.2.	487	Expediente xeral do presuposto ordinario.	1994
4.1.2.	488	Expediente xeral do presuposto ordinario.	1994
4.1.2.	489	Expediente xeral do presuposto ordinario.	1994
4.1.2.	490	Expediente xeral do presuposto ordinario.	1994
4.1.3.	491	Expediente xeral de presupostos extraordinarios.	1950
4.1.3.	492	Expediente xeral de presupostos extraordinarios.	1954-1956
4.1.3.	493	Expediente xeral de presupostos extraordinarios.	1958-1962



CLASIFI.	Nº	TEXTO	DATAS
4.1.3.	494	Expediente xeral de presupostos extraordinarios.	1967-1969
4.1.3.	495	Expediente xeral de presupostos extraordinarios.	1971-1975
4.1.4.	496	Expediente presuposto de inversións.	1981-1982
4.1.2.	496	Estatísticas presupostarias.	1962-1988
4.2.1.	497	Documentación Xunta Pericial.	1860-1976
4.2.1.	498	Contribución territorial rústica.	1487
4.2.1.	499	Contribución territorial rústica.	1857
4.2.1.	500	Contribución territorial rústica.	1849-1891
4.2.1.	501	Contribución territorial rústica.	1944
4.2.1.	502	Contribución territorial rústica.	1944-1948
4.2.1.	503	Libro de relación de bens de rústica.	1948
4.2.1.	504	Libro de relación de bens de rústica.	1948
4.2.1.	505	Libro de relación de bens de rústica.	1948
4.2.1.	506	Libro de relación de bens de rústica.	1948
4.2.1.	507	Libro de relación de bens de rústica.	1948
4.2.1.	508	Libro de relación de bens de rústica.	1948
4.2.1.	509	Libro de relación de bens de rústica.	1948
4.2.1.	510	Libro de relación de bens de rústica.	1948
4.2.1.	511	Libro de relación de bens de rústica.	1948
4.2.1.	512	Libro de relación de bens de rústica.	1948
4.2.1.	513	Libro de relación de bens de rústica.	1948
4.2.1.	514	Libro de relación de bens de rústica.	1948
4.2.1.	515	Libro de relación de bens de rústica.	1948
4.2.1.	516	Libro de relación de bens de rústica.	1948
4.2.1.	517	Libro de relación de bens de rústica.	1948
4.2.1.	518	Libro de relación de bens de rústica.	1948
4.2.1.	519	Libro de relación de bens de rústica.	1948
4.2.1.	520	Libro de relación de bens de rústica.	1948
4.2.1.	521	Libro de relación de bens de rústica.	1948
4.2.1.	522	Libro de relación de bens de rústica.	1948
4.2.1.	523	Libro de relación de bens de rústica.	1948
4.2.1.	524	Libro de relación de bens de rústica.	1948
4.2.1.	525	Libro de relación de bens de rústica.	1948
4.2.1.	526	Libro de relación de bens de rústica.	1948
4.2.1.	527	Libro de relación de bens de rústica.	1948
4.2.1.	528	Libro de relación de bens de rústica.	1948
4.2.1.	529	Libro de relación de bens de rústica.	1948
4.2.1.	530	Libro de relación de bens de rústica.	1948
4.2.1.	531	Libro de relación de bens de rústica.	1948

CLASIFI.	Nº	TEXTO	DATAS
4.2.1.	532	Contribución territorial rústica.	1949-1952
4.2.1.	533	Libros de relación de bens de rústica.	1953-1954
4.2.1.	534	Libros de relación de bens de rústica.	1954
4.2.1.	535	Libros de relación de bens de rústica.	1954
4.2.1.	536	Libros de relación de bens de rústica.	1954
4.2.1.	537	Libros de relación de bens de rústica.	1954-1956
4.2.1.	538	Libros de relación de bens de rústica.	1956-1964
4.2.1.	539	Contribución territorial rústica.	1896-1910
4.2.1.	540	Contribución territorial rústica.	1911-1914
4.2.1.	541	Contribución territorial rústica.	1918-1924
4.2.1.	542	Contribución territorial rústica.	1925-1927
4.2.1.	543	Contribución territorial rústica.	1928-1932
4.2.1.	544	Contribución territorial rústica.	1933-1936
4.2.1.	545	Contribución territorial rústica.	1937-1944
4.2.1.	546	Contribución territorial rústica.	1945-1950
4.2.1.	547	Contribución territorial rústica.	1951-1959
4.2.1.	548	Contribución territorial rústica.	1965-1989
4.2.1.	549	Contribución territorial rústica.	1990-1991
4.2.1.	550	Contribución territorial rústica.	1991
4.2.1.	551	Contribución territorial rústica.	1992
4.2.1.	552	Contribución territorial rústica.	1992
4.2.1.	553	Contribución territorial rústica.	1994
4.2.1.	554	Libros de contribución territorial urbana.	1922-1952
4.2.1.	555	Libros de contribución territorial urbana.	1953-1959
4.2.1.	556	Libros de contribución territorial urbana.	1960-1965
4.2.1.	557	Libros de contribución territorial urbana.	S/D
4.2.1.	558	Libros de contribución territorial urbana.	S/D
4.2.1.	559	Libros de contribución territorial urbana.	S/D
4.2.1.	560	Libros de contribución territorial urbana.	S/D
4.2.1.	561	Libros de contribución territorial urbana.	S/D
4.2.1.	562	Libros de contribución territorial urbana.	S/D
4.2.1.	563	Libros de contribución territorial urbana.	S/D
4.2.1.	564	Libros de contribución territorial urbana.	S/D
4.2.1.	565	Libros de contribución territorial urbana.	S/D
4.2.1.	566	Contribución territorial urbana.	1894-1923
4.2.1.	567	Contribución territorial urbana.	1904-1919
4.2.1.	568	Contribución territorial urbana.	1923-1966
4.2.1.	569	Contribución territorial urbana.	1965-1967
4.2.1.	570	Contribución territorial urbana.	1978-1981



CLASIFI.	Nº	TEXTO	DATAS
4.2.1.	571	Contribución territorial urbana.	1982-1985
4.2.1.	572	Contribución territorial urbana.	1986-1989
4.2.1.	573	Contribución territorial urbana.	1990-1991
4.2.1.	574	Contribución territorial urbana.	1992-1994
4.2.1.	575	Matrícula industrial. Licencia fiscal.	1844-1899
4.2.1.	576	Matrícula industrial. Licencia fiscal.	1900-1939
4.2.1.	577	Matrícula industrial. Licencia fiscal.	1940-1969
4.2.1.	578	Matrícula industrial. Licencia fiscal.	1970-1989
4.2.1.	579	Matrícula industrial. Licencia fiscal.	1990-1994
4.2.1.	579	Expedientes de plusvalías.	1990-1995
4.2.1.	580	Libro rexistro fiscal de edificios e soares.	1926-1959
4.2.1.	581	Libro rexistro fiscal de edificios e soares.	1926-1959
4.2.1.	582	Libro rexistro fiscal de edificios e soares.	1926-1959
4.2.1.	583	Libro rexistro fiscal de edificios e soares.	1926-1959
4.2.1.	584	Libro rexistro fiscal de edificios e soares.	1926-1959
4.2.1.	585	Libro rexistro fiscal de edificios e soares.	1926-1959
4.2.1.	586	Libro rexistro fiscal de edificios e soares.	1926-1959
4.2.1.	587	Libro rexistro fiscal de edificios e soares.	1926-1959
4.2.1.	588	Libro rexistro fiscal de edificios e soares.	1926-1959
4.2.1.	589	Libro rexistro fiscal de edificios e soares.	1926-1959
4.2.1.	590	Libro rexistro fiscal de edificios e soares.	1926-1959
4.2.1.	591	Libro rexistro fiscal de edificios e soares.	1926-1959
4.2.1.	592	Libro rexistro fiscal de edificios e soares.	1926-1959
4.2.1.	593	Libro rexistro fiscal de edificios e soares.	1926-1959
4.2.1.	594	Libro rexistro fiscal de edificios e soares.	1926-1959
4.2.1.	595	Libro rexistro fiscal de edificios e soares.	1926-1959
4.2.1.	596	Imposto de vehículos.	1937-1979
4.2.1.	597	Imposto de vehículos.	1980-1986
4.2.1.	598	Imposto de vehículos.	1967-1974
4.2.1.	599	Imposto de vehículos.	1970-1984
4.2.1.	600	Imposto de vehículos.	1964-1994
4.2.1.	601	Usos e consumos.	1910-1988
4.2.1.	602	Usos e consumos.	1916-1985
4.2.1.	602	Contribucións especiais.	1973
4.2.2.	603	Ordenanzas fiscais.	1919-1973
4.2.2.	603	Padróns e listas cobratorias de taxas municipais.	1943-1981
4.2.2.	604	Padróns e listas cobratorias de taxas municipais.	1955-1993
4.3.1.	605	Libros de actas de arqueo.	1857-1949
4.3.1.	606	Libros de actas de arqueo.	1950-1988



CLASIFI.	Nº	TEXTO	DATAS
4.3.1.	607	Actas de arqueo.	1980-1988
4.3.1.	608	Libros de caixa.	1907-1965
4.3.1.	609	Libros de caixa.	1965-1983
4.3.1.	610	Libros de caixa.	1984-1987
4.3.1.	611	Libros de caixa.	1987-1992
4.3.1.	612	Libros de caixa.	1974-1980
4.3.1.	613	Libros de inventarios e balances.	1908-1982
4.3.2.	614	Contas de recadación.	1885-1988
4.3.2.	615	Contas de recadación.	1935-1964
4.3.3.	616	Libros de contas correntes.	1931-1990
4.3.3.	617	Libros de contas correntes.	1983-1991
2.1.	618	Memorias e estatísticas de servicios.	1936-1989
3.1.1.	619	Planos parcelarios Salto de Frieira.	S/D
3.1.1.	620	Planos.	S/D
3.1.1.	621	Planos.	S/D
3.9.	622	Fotografías.	S/D
2.3.	622	Documentación sobre patrimonio, rendas e censos.	1694-1979
1.1.	623	Expedientes sesións Pleno.	1992
1.1.	624	Expedientes sesións Pleno.	1993
1.3.	625	Expedientes sesións Comisións de Goberno.	1992-1993
1.4.	626	Expedientes sesións Comisións Informativas.	1990-1993
2.1.	627	Documentación do taboleiro de anuncios.	1990-1992
2.1.	628	Documentación do taboleiro de anuncios.	1993-1995
2.4.1.	628	Retribucións funcionarios.	1987-1990
2.4.1.	629	Cadros de persoal.	1964
2.4.1.	630	Documentación Cursos de formación - INEM.	1988-1991
2.4.3.	631	Documentación MUNPAL.	1966-1992
2.6.	632	Poxas de madeiras.	1966-1970
2.6.	633	Poxas de madeiras.	1971-1975
2.6.	634	Poxas de madeiras.	1975-1977
2.6.	635	Poxas de madeiras.	1978-1980
3.1.3.	636	Expedientes obras municipais.	1908-1979
3.1.3.	637	Expedientes obras municipais.	1987-1988
3.1.3.	638	Expedientes obras municipais.	1989
3.1.3.	639	Expedientes obras municipais.	1989-1990
3.5.	640	Multas e denuncias.	1965-1984
3.8.	641	Expedientes de educación.	1963-1985
3.9.	642	Expedientes de licencias de festas.	1984-1990
3.10.	643	Documentación Equipo de Fútbol " Crecente F.C."	1976-1986



CLASIFI.	Nº	TEXTO	DATAS
3.10.	644	Documentación Equipo de Fútbol "Crecente F.C."	1975-1984
2.1.	645	Correspondencia.	1974-1979
4.1.2.	646	Expediente xeral do presuposto ordinario.	1982-1984
4.1.2.	647	Expediente xeral do presuposto ordinario.	1985
4.1.2.	648	Expediente xeral do presuposto ordinario.	1986
4.1.2.	649	Expediente xeral do presuposto ordinario.	1987
4.1.2.	650	Expediente xeral do presuposto ordinario.	1988
4.1.2.	651	Expediente xeral do presuposto ordinario.	1989-1990
4.1.2.	652	Expediente xeral do presuposto ordinario.	1990
4.1.2.	653	Expediente xeral do presuposto ordinario.	1990
4.1.2.	654	Expediente xeral do presuposto ordinario.	1991
4.1.2.	655	Expediente xeral do presuposto ordinario.	1991
4.1.2.	656	Expediente xeral do presuposto ordinario.	1979-1992
4.1.2.	657	Expediente xeral do presuposto ordinario.	1992
4.1.2.	658	Expediente xeral do presuposto ordinario.	1992
4.1.2.	659	Expediente xeral do presuposto ordinario.	1992
4.1.2.	660	Expediente xeral do presuposto ordinario.	1992
4.1.2.	661	Expediente xeral do presuposto ordinario.	1992
4.1.2.	662	Expediente xeral do presuposto ordinario.	1992
4.1.2.	663	Expediente xeral do presuposto ordinario.	1992
4.1.2.	664	Expediente xeral do presuposto ordinario.	1992
4.1.2.	665	Expediente xeral do presuposto ordinario.	1992
4.1.2.	666	Expediente xeral do presuposto ordinario.	1993
4.1.2.	667	Expediente xeral do presuposto ordinario.	1993
4.1.2.	668	Expediente xeral do presuposto ordinario.	1993
4.1.2.	669	Expediente xeral do presuposto ordinario.	1993
4.1.2.	670	Expediente xeral do presuposto ordinario.	1993
4.1.2.	671	Expediente xeral do presuposto ordinario.	1993
4.1.2.	672	Expediente xeral do presuposto ordinario.	1993
4.1.2.	673	Expediente xeral do presuposto ordinario.	1993
4.1.2.	674	Expediente xeral do presuposto ordinario.	1993
4.1.2.	675	Expediente xeral do presuposto ordinario.	1993
4.1.2.	676	Expediente xeral do presuposto ordinario.	1993
4.1.2.	677	Expediente xeral do presuposto ordinario.	1993
4.1.2.	678	Expediente xeral do presuposto ordinario.	1993
4.1.2.	679	Expediente xeral do presuposto ordinario.	1993
4.1.2.	680	Expediente xeral do presuposto ordinario.	1993-1994
4.1.2.	681	Expediente xeral do presuposto ordinario.	1994
4.1.2.	682	Expediente xeral do presuposto ordinario.	1994

CLASIFI.	Nº	TEXTO	DATAS
4.1.2.	683	Expediente xeral do presuposto ordinario.	1994
4.1.2.	684	Expediente xeral do presuposto ordinario.	1994
4.1.2.	685	Expediente xeral do presuposto ordinario.	1994
4.1.2.	686	Expediente xeral do presuposto ordinario.	1994
4.1.2.	687	Expediente xeral do presuposto ordinario.	1994
4.1.2.	688	Expediente xeral do presuposto ordinario.	1994
4.1.2.	689	Expediente xeral do presuposto ordinario.	1994
4.1.2.	690	Expediente xeral do presuposto ordinario.	1994
4.1.2.	691	Expediente xeral do presuposto ordinario.	1994
4.1.2.	692	Expediente xeral do presuposto ordinario.	1994
4.1.2.	693	Expediente xeral do presuposto ordinario.	1994
4.1.2.	694	Expediente xeral do presuposto ordinario.	1994
4.1.2.	695	Expediente xeral do presuposto ordinario.	1994
4.1.2.	696	Expediente xeral do presuposto ordinario.	1994
4.1.2.	697	Expediente xeral do presuposto ordinario.	1994
4.1.2.	698	Expediente xeral do presuposto ordinario.	1994
4.1.2.	699	Expediente xeral do presuposto ordinario.	1994
4.1.2.	700	Expediente xeral do presuposto ordinario.	1994
4.1.2.	701	Expediente xeral do presuposto ordinario.	1994
4.1.2.	702	Expediente xeral do presuposto ordinario.	1994
4.1.2.	703	Expediente xeral do presuposto ordinario.	1994
4.1.2.	704	Expediente xeral do presuposto ordinario.	1994
4.1.2.	705	Expediente xeral do presuposto ordinario.	1994
4.1.2.	706	Expediente xeral do presuposto ordinario.	1994
4.1.2.	707	Expediente xeral do presuposto ordinario.	1994
4.1.2.	708	Expediente xeral do presuposto ordinario.	1995
4.1.2.	709	Expediente xeral do presuposto ordinario.	1995
4.1.2.	710	Expediente xeral do presuposto ordinario.	1995
4.1.2.	711	Expediente xeral do presuposto ordinario.	1995
4.1.2.	712	Expediente xeral do presuposto ordinario.	1995
4.1.2.	713	Expediente xeral do presuposto ordinario.	1995
4.1.2.	714	Expediente xeral do presuposto ordinario.	1995
4.1.2.	715	Expediente xeral do presuposto ordinario.	1995
4.1.2.	716	Expediente xeral do presuposto ordinario.	1995
4.1.2.	717	Expediente xeral do presuposto ordinario.	1995
4.1.2.	718	Expediente xeral do presuposto ordinario.	1995
4.1.2.	719	Expediente xeral do presuposto ordinario.	1995
4.1.2.	720	Expediente xeral do presuposto ordinario.	1995
4.1.2.	721	Expediente xeral do presuposto ordinario.	1995



CLASIFI.	Nº	TEXTO	DATAS
4.1.2.	722	Expediente xeral do presuposto ordinario.	1995
4.1.2.	723	Expediente xeral do presuposto ordinario.	1995
4.1.2.	724	Expediente xeral do presuposto ordinario.	1995
4.1.2.	725	Expediente xeral do presuposto ordinario.	1995
4.1.2.	726	Expediente xeral do presuposto ordinario.	1995
4.1.2.	727	Expediente xeral do presuposto ordinario.	1995
4.1.2.	728	Expediente xeral do presuposto ordinario.	1995
4.1.2.	729	Expediente xeral do presuposto ordinario.	1995-1996
4.1.2.	730	Expediente xeral do presuposto ordinario.	1996
4.1.2.	731	Expediente xeral do presuposto ordinario.	1996
4.1.2.	732	Expediente xeral do presuposto ordinario.	1996
4.1.2.	733	Expediente xeral do presuposto ordinario.	1996
4.1.2.	734	Expediente xeral do presuposto ordinario.	1996
4.1.2.	735	Expediente xeral do presuposto ordinario.	1996
4.1.2.	736	Expediente xeral do presuposto ordinario.	1996
4.1.2.	737	Expediente xeral do presuposto ordinario.	1996
4.1.2.	738	Expediente xeral do presuposto ordinario.	1996
4.1.2.	739	Expediente xeral do presuposto ordinario.	1996
4.1.2.	740	Expediente xeral do presuposto ordinario.	1997
4.1.2.	741	Expediente xeral do presuposto ordinario.	1997
4.1.2.	742	Expediente xeral do presuposto ordinario.	1997
4.1.2.	743	Expediente xeral do presuposto ordinario.	1997
4.1.2.	744	Expediente xeral do presuposto ordinario.	1997
4.1.2.	745	Expediente xeral do presuposto ordinario.	1997
4.1.2.	746	Expediente xeral do presuposto ordinario.	1997
4.1.2.	747	Expediente xeral do presuposto ordinario.	1997
4.1.2.	748	Expediente xeral do presuposto ordinario.	1997
4.1.2.	749	Expediente xeral do presuposto ordinario.	1997
4.1.2.	750	Expediente xeral do presuposto ordinario.	1994-1997
4.1.2.	751	Expediente xeral do presuposto ordinario.	1998
4.1.2.	752	Expediente xeral do presuposto ordinario.	1998
4.1.2.	753	Expediente xeral do presuposto ordinario.	1998
4.1.2.	754	Expediente xeral do presuposto ordinario.	1998
4.1.2.	755	Expediente xeral do presuposto ordinario.	1998
4.1.2.	756	Expediente xeral do presuposto ordinario.	1998
4.2.1.	757	Contribución territorial rústica.	1990-1994
4.2.1.	758	Contribución territorial rústica.	1994
4.2.1.	759	Contribución territorial rústica.	1994
4.2.1.	760	Contribución territorial rústica.	1994-1997

CLASIFI.	Nº	TEXTO	DATAS
4.2.1.	761	Contribución territorial rústica.	1998
4.2.1.	762	Contribución territorial rústica.	1998
4.2.1.	763	Contribución territorial rústica.	1998
4.2.1.	764	Contribución territorial rústica.	1998
4.2.1.	765	Contribución territorial rústica.	1998
4.2.1.	766	Contribución territorial urbana.	1995-1997
4.2.1.	767	Contribución territorial urbana.	1998
4.2.1.	768	Matrícula industrial. Licencia fiscal.	1995-1997
4.2.1.	769	Imposto sobre circulación de vehículos.	1986-1993
4.2.1.	770	Imposto sobre circulación de vehículos.	1994-1998
4.2.2.	770	Listas cobradorias.	1989-1997
4.3.1.	771	Actas de `arqueo.	1988-1996
4.3.1.	772	Libro de caixa.	1990-1991
4.3.2.	772	Contas de recadación.	1983-1995
4.1.2.	772	Expedientes de financiamento. Créditos.	1971-1980
4.1.2.	773	Expedientes de financiamento. Créditos.	1983-1994
1.1.	774	Constitución do Concello.	1995
1.1.	774	Expedientes de sesión do Pleno.	1993-1996
1.1.	775	Expedientes de sesión do Pleno.	1996-1997
1.1.	775	Cargos municipais.	1991-1998
1.1.	775	Mancomunidades.	1993
1.1.	776	Mocións.	1990-1995
1.1.	776	Ordenanzas e regulamentos.	1993
1.2.	776	Correspondencia Alcaldía.	1991-1997
1.2.	776	Certificados e informes da Alcaldía.	1992-1993
1.2.	777	Decretos. Resolucións.	1991-1996
1.2.	777	Libro resolucións da Alcaldía.	1979-1991
1.2.	777	Bandos. Edictos.	1989-1994
1.2.	777	Expedientes de protocolo.	1991
1.3.	777	Libro de actas Comisión de Goberno.	1993-1994
1.3.	778	Libro de actas Comisión de Goberno.	1994-1996
1.3.	779	Libro de actas Comisión de Goberno.	1996-1997
1.4.	779	Expedientes de sesións de Comisións Informativas.	1993-1994
3.13.	780	Censos electorais.	1986-1995
3.13.	781	Censos electorais.	1995-1996
3.13.	782	Censos electorais.	1996
3.13.	783	Censos electorais.	1996
3.13.	784	Censos electorais.	1996
3.13.	785	Censos electorais.	1996-1997



CLASIFI.	Nº	TEXTO	DATAS
3.13.	786	Censos electorais.	1997-1998
3.13.	786	Expedientes de eleccións.	1991
3.13.	787	Expedientes de eleccións.	1993-1995
3.13.	788	Expedientes de eleccións.	1996-1997
3.12.	788	Expedientes de recrutamento.	1994
3.11.	788	Padrón municipal de habitantes.	1986-1990
3.11.	789	Padrón municipal de habitantes.	1991
3.11.	790	Padrón municipal de habitantes.	1991
3.11.	791	Padrón municipal de habitantes.	1991
3.11.	792	Padrón municipal de habitantes.	1991
3.11.	793	Padrón municipal de habitantes.	1991
3.11.	794	Padrón municipal de habitantes.	1991
3.11.	795	Padrón municipal de habitantes.	1991
3.11.	796	Padrón municipal de habitantes.	1991
3.11.	797	Padrón municipal de habitantes.	1990-1994
3.11.	798	Padrón municipal de habitantes.	1994-1996
3.11.	799	Padrón municipal de habitantes.	1997
3.10.	800	Expedientes de actividades deportivas.	1990
3.9.	800	Expedientes de actividades culturais.	1965-1999
3.9.	800	Festas populares.	1991-1996
3.9.	801	Festas populares.	1996-1999
3.5.	801	Catástrofes. Protección Civil.	1983-1994
3.5.	801	Multas e denuncias.	1991-1999
3.4.	802	Licencias de taxis.	1968-1999
3.3.3.	803	Documentación sobre augas	1981-1994
3.3.3.	804	Documentación sobre augas	1994-1995
3.3.3.	805	Documentación sobre augas	1995-1999
3.3.2.	805	Documentación sobre matadoiro	1989-1999
3.3.1.	805	Documentación sobre feiras, mercados e consumo.	1982-1994
3.1.4.	806	Licencias de obras a particulares.	1990-1994
3.1.4.	807	Licencias de obras a particulares.	1994
3.1.4.	808	Licencias de obras a particulares.	1994
3.1.4.	809	Licencias de obras a particulares.	1994-1995
3.1.4.	810	Licencias de obras a particulares.	1995
3.1.4.	811	Licencias de obras a particulares.	1995
3.1.4.	812	Licencias de obras a particulares.	1995-1996
3.1.4.	813	Licencias de obras a particulares.	1996
3.1.4.	814	Licencias de obras a particulares.	1996
3.1.4.	815	Licencias de obras a particulares.	1990-1994

CLASIFI.	Nº	TEXTO	DATAS
3.1.4.	816	Licencias de obras a particulares.	1992-1994
3.1.4.	817	Licencias de obras a particulares.	1995-1997
3.1.4.	818	Licencias de obras a particulares.	1997
3.1.4.	819	Licencias de obras a particulares.	1997
3.1.4.	820	Licencias de obras a particulares.	1997
3.1.4.	821	Licencias de obras a particulares.	1998
3.1.4.	822	Licencias de obras a particulares.	1998
3.1.4.	822	Licencias de obras a FENOSA.	1995
3.1.4.	823	Licencias de obras a FENOSA.	1995-1998
3.1.4.	824	Licencias de obras a Telefónica.	1992-1998
3.1.4.	824	Declaracións de ruína.	1993-1997
3.1.4.	824	Infraccións urbanísticas.	1992-1997
3.1.4.	825	Infraccións urbanísticas.	1992-1998
3.1.3.	825	Documentación sobre subvencións.	1994
3.1.3.	826	Documentación sobre subvencións.	1994
3.1.3.	827	Documentación sobre subvencións.	1988-1995
3.1.3.	828	Documentación sobre subvencións.	1995-1996
3.1.3.	829	Documentación sobre subvencións.	1996
3.1.3.	830	Documentación sobre subvencións.	1997
3.1.3.	831	Documentación sobre subvencións.	1997-1998
3.1.3.	832	Obras na casa do concello.	1994-1996
3.1.3.	832	Obras no cemiterio.	1994-1996
3.1.3.	832	Obras nas casas de cultura e biblioteca.	1994-1996
3.1.3.	832	Obras en parques e xardíns.	1998
3.1.3.	833	Obras de iluminación pública.	1994-1996
3.1.3.	833	Obras en instalacións deportivas.	1995-1996
3.1.3.	834	Obras na mercado municipal.	1965-1969
3.1.3.	834	Obras en fontes e lavadoiros.	1949-1994
3.1.3.	834	Obras en centros escolares.	1992-1993
3.1.3.	834	Outras obras municipais.	1988-1995
3.1.3.	835	Outras obras municipais.	1995-1996
3.1.3.	835	Obras de traída de augas.	1981-1995
3.1.3.	836	Obras de traída de augas.	1994-1995
3.1.3.	837	Obras de apertura e pavimentación de camiños e prazas.	1992-1994
3.1.3.	838	Obras de apertura e pavimentación de camiños e prazas.	1994-1999
3.1.3.	838	Obras na rede de sumidoiros.	1993-1995
3.1.3.	839	Obras na rede de sumidoiros.	1994-1995



CLASIFI.	Nº	TEXTO	DATAS
3.1.3.	840	Obras na rede de sumidoiros.	1995-1996
3.1.3.	841	Obras na rede de sumidoiros.	1996-1998
3.1.3.	842	Obras nos centros de saúde.	1980-1998
3.1.3.	843	Obras en edificios municipais e vivendas sociais.	1960-1994
3.1.2.	843	Documentación plans provinciais de obras.	1992-1995
3.1.2.	844	Documentación plans provinciais de obras.	1995-1996
3.1.1.	844	Normas subsidiarias municipais.	1983-1991
3.1.1.	845	Normas subsidiarias municipais.	1983-1993
3.1.1.	846	Normas subsidiarias municipais.	1996
3.8.	847	Proxecto rede de centros de ensino en Galicia.	1996
3.7.	847	Expedientes de axudas para a rehabilitación de vivendas.	1994-1995
3.6.	847	Expedientes de sanidade.	1991-1994
3.6.	847	Expedientes de saneamento e medio ambiente.	1991-1997
3.5.	848	Expedientes de denuncias a particulares.	1998
3.2.	848	Documentación sobre concentración parcelaria.	1992-1993
3.1.5.	848	Actividades molestas, nocivas, insalubres e perigosas.	1974-1979
3.1.5.	848	Licencias de apertura de establecementos.	1974-1980
3.1.5.	849	Licencias de apertura de establecementos.	1981-1996
2.6.	850	Devolucións de fianzas.	1994-1996
2.6.	850	Expedientes de poxas e concursos.	1991-1997
2.6.	851	Expedientes de contratación.	1958-1995
2.6.	852	Expedientes de contratación.	1995-1996
2.6.	853	Expedientes de contratación.	1996-1997
2.5.	853	Documentación xurídica.	1990-1998
2.4.4.	854	Oposicións e concursos.	1984-1998
2.4.4.	855	Oposicións e concursos.	1997-1998
2.4.3.	856	Asistencia médica e farmacéutica ó persoal municipal	1985-1997
2.4.3.	856	Documentación MUNPAL.	1993
2.4.1.	856	Documentación convenios INEM e cursos de formación ocupacional.	1989-1991
2.4.3.	857	Documentación convenios INEM e cursos de formación ocupacional.	1991-1994
2.4.1.	858	Documentación convenios INEM e cursos de formación ocupacional.	1994-1995
2.4.1.	859	Documentación convenios INEM e cursos de formación ocupacional.	1996-1997
2.4.1.	860	Documentación contratacións laborais	1992-1996
2.4.1.	860	Expedientes persoal municipal.	1966-1994

CLASIFI.	Nº	TEXTO	DATAS
2.4.1.	860	Expedientes persoal sanitario.	1995
2.3.	860	Expedientes de patrimonio.	1962-1998
2.1.	861	Notificacións e instancias.	1994-1996
2.1.	862	Notificacións e instancias.	1997
2.1.	862	Correspondencia.	1974-1997
2.1.	863	Correspondencia.	1978-1998
2.1.	864	Correspondencia.	1995
2.1.	865	Correspondencia.	1995
2.1.	866	Correspondencia.	1995
2.1.	867	Correspondencia.	1995
2.1.	868	Correspondencia.	1995
2.1.	869	Correspondencia.	1995
2.1.	870	Correspondencia.	1995-1996
2.1.	871	Correspondencia.	1996
2.1.	872	Correspondencia.	1996
2.1.	873	Correspondencia.	1996
2.1.	874	Correspondencia.	1996
2.1.	875	Correspondencia.	1997
2.1.	876	Correspondencia.	1997
2.1.	877	Correspondencia.	1997
2.1.	878	Correspondencia.	1997
2.1.	879	Correspondencia.	1997
2.1.	880	Correspondencia.	1997
2.1.	881	Correspondencia.	1997
2.1.	882	Correspondencia.	1998
2.1.	883	Correspondencia.	1998
2.1.	884	Correspondencia.	1998
2.1.	885	Correspondencia.	1998
2.1.	886	Correspondencia.	1998
2.1.	887	Correspondencia.	1998
2.1.	888	Correspondencia.	1998
2.1.	889	Correspondencia.	1998
2.1.	890	Correspondencia.	1998
2.1.	891	Correspondencia.	1998
2.1.	892	Correspondencia.	1998







*[The page contains several lines of handwritten text in a cursive script, which is mirrored or bleed-through from the reverse side of the paper. The text is mostly illegible due to the mirroring and fading.]*